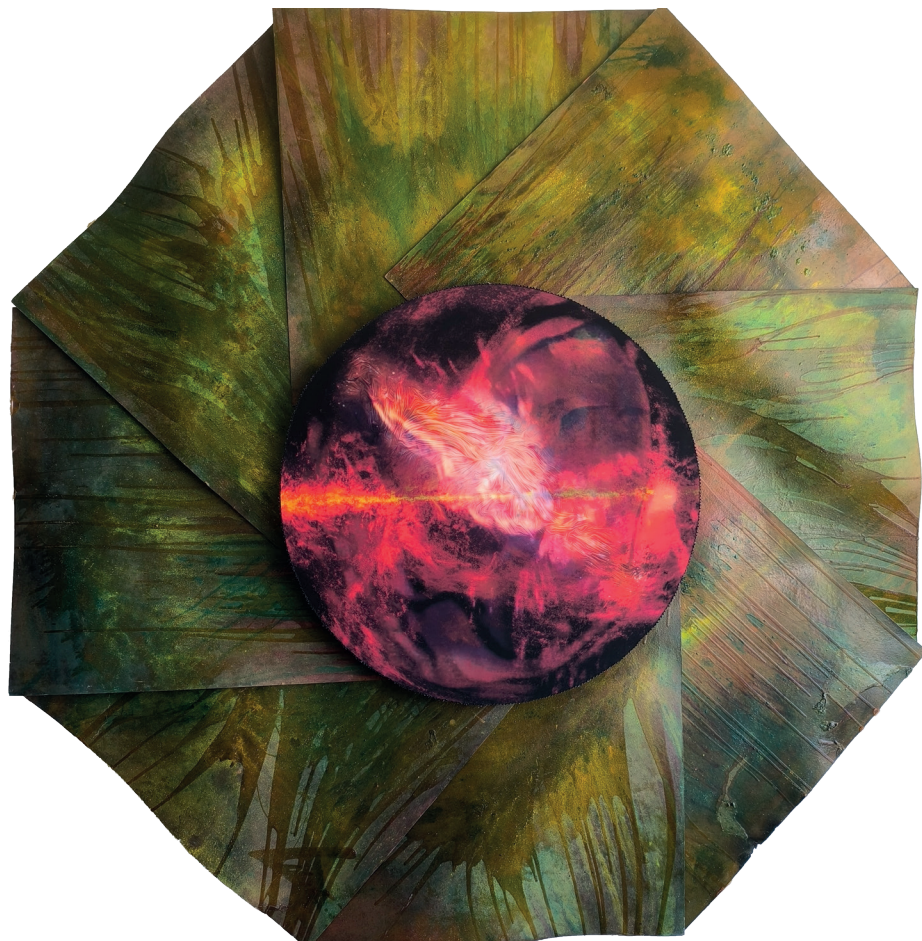


LAUSANNE - FONDATION ABPI

# L'alchimiste du feu

C'est tout l'art de mettre sa main au feu sans se brûler les doigts ! Artiste plasticien, Mikee Chanfreut a développé une technique, la « matière réflexive », qu'il expérimente lors de performances dans lesquelles Vulcain joue un rôle essentiel. Décryptage.

Renato Hofer



↑ La naissance malgré tout, 2025, 260 x 260 cm

Autodidacte assumé, Mikee, de son nom d'artiste, se plaisait à peindre et à dessiner alors qu'il était enfant. « J'ai essayé plus tard d'entrer aux Beaux-Arts à Genève, mais lors de l'entretien on m'a dit que mon dossier présentait un « trop plein » de personnalité ». La chrysalide va donc prendre son temps avant de devenir papillon. Touche-à-tout, il sculpte, compose de la musique, écrit des poèmes dans un joyeux capharnaüm fait de petites notes et de fulgurances visuelles. Jusqu'au jour où, au lendemain d'une nuit blanche ponctuée d'une déception amoureuse, il va inventer

une technique à la fois surprenante et sensorielle qu'il nomme la « matière réflexive ». Une recherche exploratrice sur bois aggloméré qui fait appel à plusieurs éléments symboliques comme le feu, le magma, l'essence, le vin, dans laquelle il trouve sa voie et son équilibre. Alors il brûle, sculpte, superpose, déchiquète, et laisse son instinct le guider lors de chaque performance.

## Le feu créateur

L'expérience peut commencer : elle prend la forme d'une installation, des planches de bois posées à même

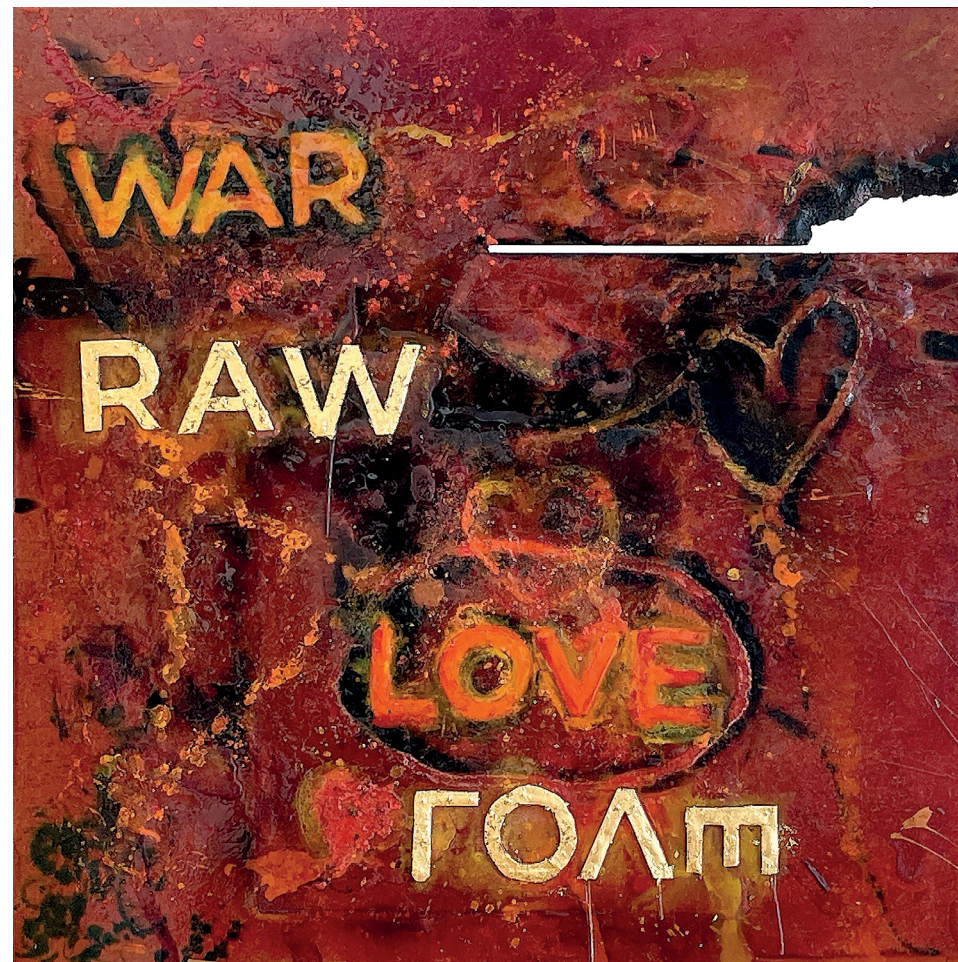


↑ Magma 4, 2022, 50 x 50 cm

le sol, une improbable construction à laquelle pendent quelques bouteilles de vin rouge. Le maître de cérémonie met alors le feu à l'ensemble et, lorsque celui-ci est à son paroxysme, imprègne le tout à grandes projections d'essence, de vin, de pigments colorés, de vernis qui se fixent sur le bois. L'œuvre naît ainsi au milieu des flammes qui dansent et se tordent. La performance constitue le point de départ, le début de l'histoire qui va donner naissance à la matière réflexive qui sera exposée brute de décoffrage ou retravaillée.



↑ Magma 3, 2020



↑ RAW-LOVE

« Mes expositions, dit-il, ne sont pas que des accrochages, mais créent une ambiance un peu surréaliste, une sorte d'auberge espagnole où chacun prend ce qui lui plaît ».

Pour donner vie aux œuvres destinées à son exposition chez ABPI, Mikee a organisé en février une performance chez David Kind au Domaine de Terre-Neuve à St-Prex. Les 15 matières réflexives ainsi créées seront exposées à la galerie, reconstituées à l'identique de la performance. Elles auront vécu le baptême du feu, et porteront le souvenir de ce moment. La vidéo de la performance sera projetée lors du vernissage, et le public pourra participer à la re-création des œuvres en y projetant vin et pigments !

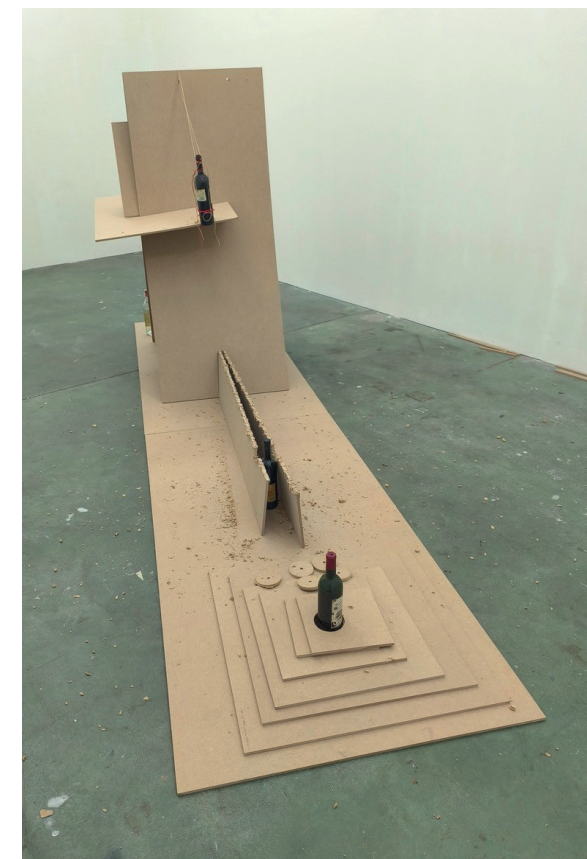
## Le monde des éléments

Théorisé par les philosophes grecs, le feu fait partie, avec l'eau, l'air et

la terre, des quatre éléments fondateurs, alors que dans la cosmologie chinoise il accompagne le métal, l'eau, le bois et la terre. Il symbolise la transformation, l'énergie, la passion et la purification. Alors que pour notre artiste il est également porteur de destruction et de vie, et participe à chaque phase de ses créations, dessinant des noirs nuancés, fusionnant et transformant la matière. Mikee précise : « J'essaie aussi de créer une interaction entre spectateurs et flammes tourbillonnantes, aux jeux de lumière, aux reflets, à la fascination des mouvements. Mon œuvre peut alors être comprise comme une quête de l'aventure, une histoire qui dépasse le visuel... ». ■



↑ La peau de raisin, 100 x 100 cm



↑ Installation

**Exposition Mike Chanfreut**  
« Le hasard n'existe pas »  
Du 21 mars au 18 avril 2026  
Ma-Ve 14h-18h, Sa 11h-14h  
**Fondation ABPI**  
Rue du Maupas 8bis  
1004 Lausanne  
→ [abpi.ch](http://abpi.ch)